



¡Eleva tu calidad de vida!

CARACTERÍSTICAS GENERALES

Acabado en diseño metálico y plata, barras de seguridad y rampas de accionamiento automático, pasamanos de acero inoxidable instalado a lo largo de la escalera, botones de sensor, arranque suave y función de parada, botón de llamada de emergencia, interruptor de corte de emergencia, la reducción automática de la velocidad de la plataforma, funcionamiento a pilar con 4 acumuladores y recharger inteligente, superficie de la plataforma antideslizante, **tamaños estándar de plataforma: 800x1.000 mm y 800x800 mm**

Se puede instalar en tramos rectos y curvos, en interior y en exterior.

Acabado estándar en RAL 9006, y opcional, en todos los colores de RAL o en acero inoxidable.

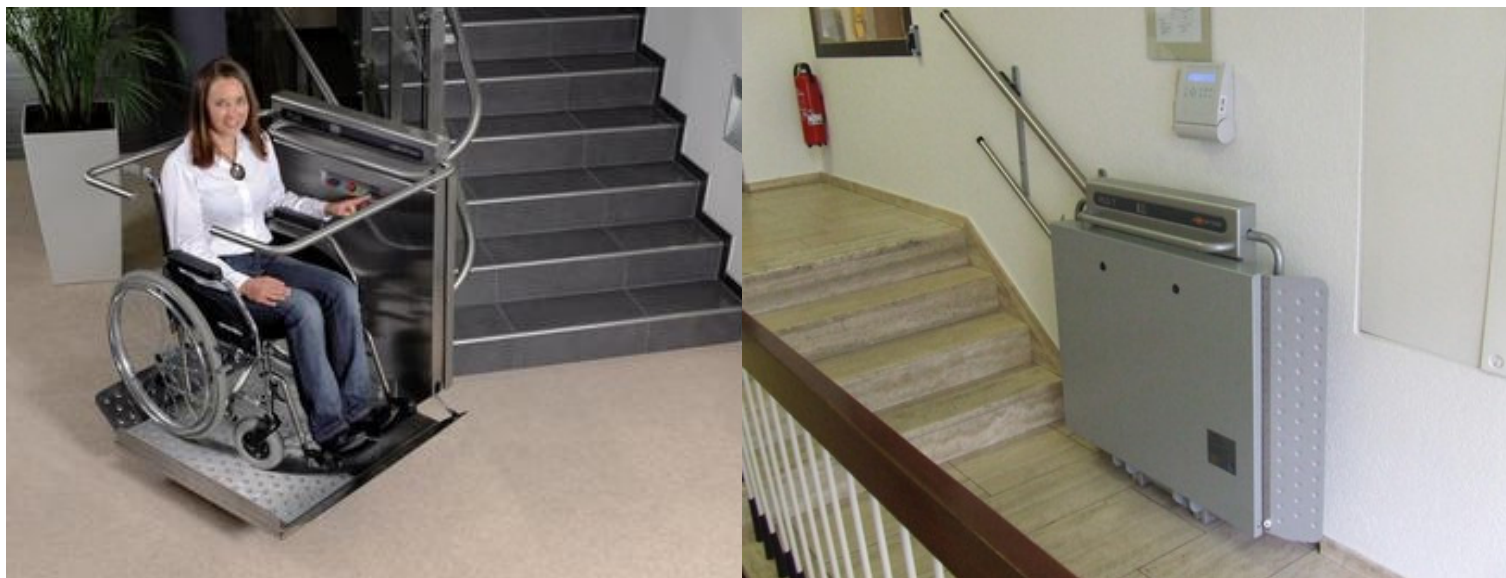


TABLA TÉCNICA

Capacidad de carga	225 kg
Anchura mínima escalera	900 mm
Dimensiones de plataforma mínima	800x800 mm
Dimensiones de plataforma máxima	1.000x900 mm
Pendiente permitida	De 0 a 47º
Consumo	1,1 / 1,5 kw
Instalación	Interna - externa
Alimentación	230 v 50 Hz
Velocidad	0,15 m/s



EQUIPAMIENTO PLATAFORMA

Mando de operación por control remoto.



Posibilidad de asiento abatible.



Unidad de operación en las paradas con posibilidad de restringirla con una clave para protegerla de uso no autorizado.



Posibilidad de unidad de operación en versión acero inoxidable.



Se puede poner una tercera barra de seguridad para incrementar la seguridad.

Funda de protección



Se puede instalar una cubierta entre los pies de la guía por seguridad.

